



Пректно-орієнтовані виклики підготовки магістрів менеджменту

2006
2024

Василь Приймак, к.е.н., доцент
Кафедра менеджменту інноваційної та інвестиційної діяльності
Київський національний університет імені Тараса Шевченка

Project Management Club

Project Management : Вища Ліга

► Передумови – далекий 2006 рік

Вища освіта
vs
Бізнес-середовище

- Значний розрив між бізнесом і вищою освітою
- Невідповідність професійних компетенцій випускника потребам бізнесу
- Низький рівень бізнес-свідомості
- Недовіра бізнесу до вищої освіти

Недостатній рівень
професійної підготовки
випускника ЗВО

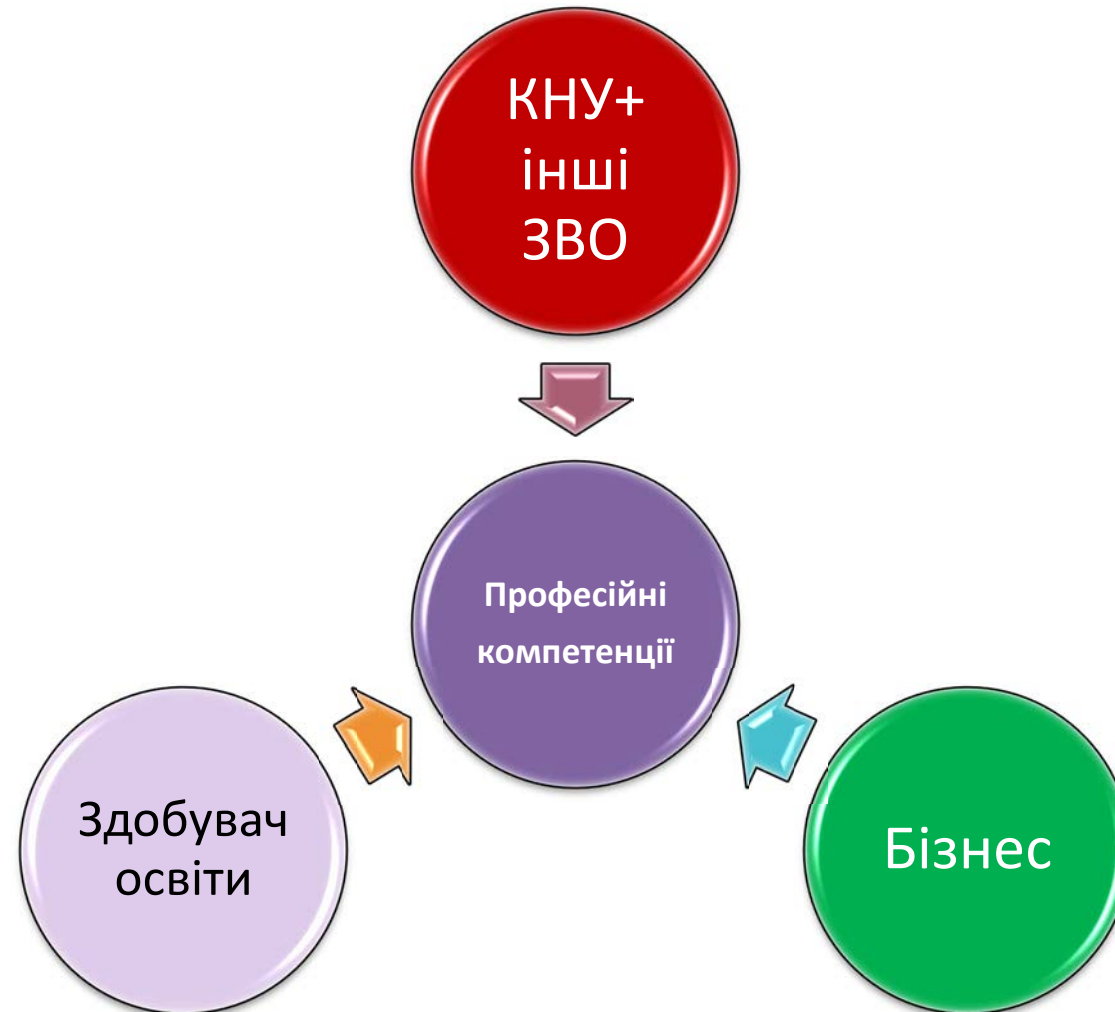
- Значні витрати бізнесу на підготовку/перепідготовку працівника
- Довготривала та затратна адаптація працівника на робочому місці

Значний практичний
досвід в сфері:

- Проектного менеджменту
- Управління персоналом
- IT&C
- Прийняття управлінських рішень

Project Management: Вища Ліга

► Ідея



Project Management: Вища Ліга

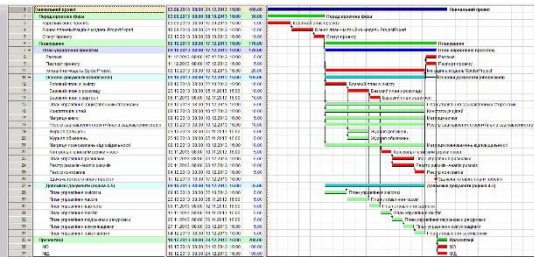
► Проект



Project Management: Вища Ліга

► Результати

Цікаві
проекти



Партнерство

- РМІ
- ЗВО
- Приватні меценати/інвестори/спонсори

ЕФ

- Навчальний посібник з «Управління проектами» (2 видання), наукові статті
- Автоматизовані системи з управління проектами: SAP4HANA, MS Project, Primavera P6e (отримано безкоштовні ліцензії)
- Інтерактивна Web-площадка тощо

Project Management: Вища Ліга

► Бар'єри



Управління проектами – обов'язковий елемент магістерської/PhD підготовки



Управління проектами – перспективний та цікавий напрям дисертаційних досліджень



Необхідність створення університетської/міжвузівської спільноти

PM:ВЛ → PMClub^{junior}

► Стратегія реалізації



ВНЗ УКРАЇНИ/СВІТУ

ІНІЦІАТОР
КНУ
ОРГАНІЗАТОР

PM-ПРОСТІР
ПОШУК
ТАЛАНОВИТОЇ
МОЛОДІ
ВІДБІР
ВСЕСТОРОННЯ
ПІДТРИМКА

PM
CLUB
Юніор

PM - ПАРТНЕРИ
Prof.

ПІДТРИМКА
ОРГАНІЗАЦІЙНА
ІНФОРМАЦІЙНА

СПОНСОРСТВО

ОБ'ЄДНАННЯ ІНІЦІАТИВНОЇ
ВИСОКОІНТЕЛЕКТУАНОЇ МОЛОДІ
НАВКОЛО
PM-КОНЦЕПЦІЇ
PM-ПРАКТИКУ

РЕАЛЬНІ
ВИРОБНИЦІ,
ПОТУЖНОСТІ
МЕЦЕНАЦТВО
ПІДТРИМКА

PM - ПРАКТИКИ

ІНТЕЛЕКТУАЛЬНИЙ КАПІТАЛ

PM-СВІДОМІСТЬ
ГРАМОТНІСТЬ
СОЦІАЛІЗАЦІЯ
ДІЯЛЬНОСТІ (КСВ)

ІННОВАЦІЙНА КМ-ОРІЄНТОВАНА
БІЗНЕС-СВІДОМІСТЬ

ВЗАЕМОЗВ'ЯЗОК
ОСВІТА - ПРАКТИКА

ПЕРСОНАЛ (МОЛОДИЙ, ІНТЕЛЕКТ...
РЕКЛАМА (КОМПАНІЙ, ПРОДУКТУ...)

АПРОБАЦІЯ ПІДХОДІВ /
ТЕХНОЛОГІЙ / РІШЕНЬ

ІМІТАЦІЙНЕ
МОДЕЛЮВАННЯ
БІТ / МЕНЕДЖМЕНТУ /
УПРАВЛІНСЬКИХ
РІШЕНЬ

Виконання "освітньої функції"
Актуальні інноваційні технології навчання
Взаємозв'язки з практикою



Project Management Club



2006
2024

Завжди відкриті до співпраці

